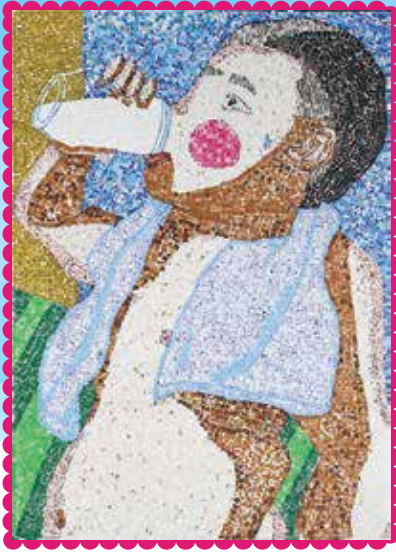




# 作品 コンクール

このコンクールは、健康であることの尊さと栄養価の高い牛乳の大切さを再認識し、作品の製作を通じて、創作意欲の増進と豊かな心を育み、牛乳や乳製品に関する知識を向上させるものです。

健康に欠かすことのできない「牛乳」をテーマに、生活を通して得た経験を一枚の画用紙におもいっきり表現してください。



牛乳にまつわる出来事を  
なんでも自由に  
表現してくださいね！



第37回  
県知事賞

第37回牛乳はり絵作品コンクール  
最優秀賞・知事賞

「おふろ上がりの牛にゆうさいこう！」

前橋市立桃木小学校 2年 大井 湊翔さん

第44回  
県知事賞

第44回牛乳絵画作品コンクール  
最優秀賞・知事賞

「命を繋ぐ牧場の牛達」

前橋市立箱田中学校 2年  
北村 ころろさん



日本人はカルシウム不足。  
牛乳1本(200cc)には、必要なカルシウムの $\frac{1}{3}$ が含まれている。  
他にも栄養バランスがよくビタミン類も豊富だよ。

募集要項

- 絵画の部 / 画用紙(四つ切り) (38 $\frac{1}{2}$ ×54 $\frac{1}{2}$ )に牛乳や乳牛に関する作品
- 応募資格 / 幼稚園・保育園・こども園の園児・小学生・中学生
- はり絵の部 / 画用紙(四つ切り) (38 $\frac{1}{2}$ ×54 $\frac{1}{2}$ )に牛乳の空箱のみを利用して作られた作品  
※はり絵の下地は、ダンボールなどの厚紙を使用すること。  
※牛乳パック、加工乳パック、乳飲料パックのみ使用。
- 応募資格 / 幼稚園・保育園・こども園の園児・小学生・中学生・高校生・一般
- 申し込み先 / 〒371-8666 前橋市古市町1-50-21 上毛新聞社営業局事業部  
「牛乳絵画・牛乳はり絵作品コンクール」係まで。
- 問い合わせ先 / 上毛新聞社営業局事業部 ☎027(254)9955  
(土日祝日を除く月～金曜日午前9時から午後5時まで)
- 審査 / 主催者が委託した審査会が行います。
- 応募方法 / 応募用紙に応募部門名、学年(歳)、学校(園)名、作品名、住所、氏名、性別、電話番号、メールアドレスを明記し、郵送または持参すること。
- 募集期間 / 令和6年7月1日(月)～10月18日(金)
- 作品返却方法 / 応募作品の返却を希望する場合は、コンクール終了後(令和7年2月3日(月)から1カ月以内)にお申込者様宛てに着払いにて返却いたします。なお、直接お引き取りに来られる場合は(令和7年2月12日(水)から1カ月以内)に上毛新聞社営業局事業部まで連絡の上、お越しください。(幼稚園・保育園・学校など団体で申し込まれた作品は一括返却いたします)

- 注意事項 / 応募作品の使用権は主催者側に帰属します。
- 賞(2部門) / 最優秀賞【県知事賞、各部門1点(賞状・賞品)】  
◆ 優秀賞【県議会議員賞・県教育長賞・県牛乳販売農業協同組合連合会長賞・県牛乳協会会長賞・県牛乳流通改善協会会長賞・県牛乳普及協会会長賞・上毛新聞社賞・団体賞(賞状・賞品)】  
◆ 優良賞【各部門(賞状・賞品)】  
◆ 努力賞【各部門(賞状・賞品)】  
※応募者全員に参加賞を贈ります。
- 発表 / 審査結果は、上毛新聞紙上および学校(園)等を通して本人に通知します。
- 展示 / 会場 群馬県庁1階県民ホール(前橋市大手町1-1-1)  
期間 令和7年1月25日(土)～1月28日(火)  
◆ 開催時間:午前9時から午後5時まで ◆ 最終日:午前9時から午後2時まで
- 対象 / 入賞作品

※表彰式は出席者を最優秀賞と優秀賞の入賞者に絞って開催する予定です。審査後、出席対象者に日時と場所をお知らせいたします。  
※入賞者の方は令和7年1月に上毛新聞紙面と上毛新聞社ホームページにお名前を掲載いたします。なお参加者名簿を含む情報は同コンクール以外の「目的外使用」はいたしません。  
※公式ホームページ(<https://www2.jomo-news.co.jp/jigyoku/milk/>)から応募用紙をダウンロードできます。ご覧ください。



# ぐんぐん群馬の ウンMY牛乳

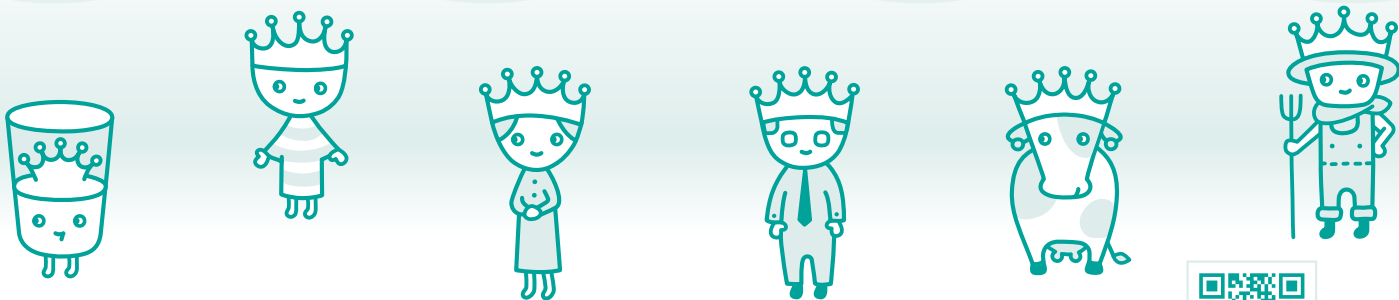


しほりたての風味と鮮度を大切にした

## 安心・安全 ぐんまの牛乳

MILK JAPAN

牛乳が  
日本を  
元気に  
する。



群馬県牛乳普及協会・群馬県牛乳販連 前橋市亀里町1310 TEL.027-220-2161



キリトリ線

### ●第45回牛乳絵画・第38回牛乳はり絵●

# 作品コンクール

応募用紙



下記の応募用紙に必要事項をご記入の上、作品の裏側に貼り付けて表面にある申し込み先までご応募ください。

部門	部	学年(組)	歳	男・女
学校名(園名)				
作品名			メール アドレス	
住所	〒	ふりがな		
	☎	氏名		

※用紙が不足の場合はコピーしてお使いください。公式ホームページ (<https://www2.jomo-news.co.jp/jigyomo/milk/>) から応募用紙をダウンロードできます。