

上毛紙上写真展作品募集

今日からあなたもカメラマン!



年4回(3月・6月・9月・12月)開催! 四季にふさわしい作品をたくさんお待ちしております。

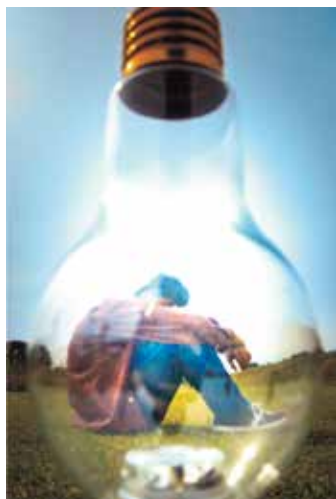


2021年紙上写真展年間賞 一般の部・特選
「霧氷華彩」吉田 勉



2021年紙上写真展年間賞 一般の部・準特選
「水滴を見つめる」江原 文義

四季に合わせた作品を大募集!
応募作品の中から審査によって
入選作品を選び、上毛新聞紙面で
紹介します。
また各入選作品の中から
年間賞を選び表彰をいたします。



2021年紙上写真展年間賞
ジュニアの部・特選
「閉塞空間」角田 悠人

入選作品は
上毛新聞紙上で
紹介されます!

一般の部
年間賞・特選は
3万円進呈!

※ジュニアの部(クオカード
5千円分)



※新聞掲載イメージ

部門

- 一般の部4つ切サイズ・A4サイズ可
(ワイド4つ切は不可)
- ジュニアの部A4サイズ ※18歳以下

テーマ

自由 (四季に応じた作品で3年以内に撮影したもの)

入選

- 一般の部20点 ●ジュニアの部5点
※入選点数は変更になる場合があります。

応募料・応募点数

無料、何点でも応募できます。
※複数の部門は不可

審査員

上毛写真連盟、上毛新聞社

応募締切

2022年3月、6月、9月、12月の各13日受付まで。

主催:上毛写真連盟、上毛新聞社

●お問い合わせ ● 上毛写真連盟事務局
〒371-8666 前橋市古市町1-50-21 上毛新聞社読者局内
☎027-251-4341

発表

2022年3月、6月、9月、12月の月末に上毛新聞紙上で発表します。
※紙面の都合で掲載日が変更になる場合があります。

応募方法

一般の部・ジュニアの部

作品の裏面に必要事項を明記した応募票を貼付し、
下記まで提出。(応募票は裏面に有。コピー、自作可)

応募先

- 上毛写真連盟支部
- プロフォトセンター(高崎市) ☎027-388-9526
- 群馬県写真材料商組合加盟店
- 上毛写真連盟事務局(郵送可)
〒371-8666
前橋市古市町1-50-21 上毛新聞社読者局内
※返却を希望される場合は、返却用封筒、切手を
同封ください。

※詳細は、裏面をご覧ください

応募規定

【応募について】

- 応募票に記入し、作品の裏面に貼付する。(コピー、自作可)
- どなたでも応募できます。(本人が撮影したもの)
- ジュニアの部は18歳以下とします。
- 3年以内に撮影したものに限りです。
- 応募作品は合成・加工不可とします。(星空撮影等の比較明合成は可)

- 複数の部門に応募することはできません
- 応募は無料で1人何点でも応募できますが入選は1作品とします。

【審査について】

- 上毛写真連盟と上毛新聞社の関係者で審査を行い、一次予選通過者と入選作品を決定します。

【注意事項】

- 1: 入選作品は主催者側で預かり、主催者が催す展示会や制作する作品集、パンフレット・広告などに利用させていただきます。
※返却はしません
- 2: 入選作品の使用権は、主催者に帰属します。
- 3: 他のコンテストで入選・入賞した作品は応募できません。もし、判明したときは、入選等を取り消すことができます。
- 4: 作品に使用される著作物、肖像については事前に使用承諾を得て、応募表にその旨を記入してください。
- 5: 応募作品の著作権等について第三者から異議申し立て、苦情などがあつた場合、主催者は一切の責任を負わず、費用負担などを含め応募者がすべて対処するものとします。

【入選作品の発表】

入選作品は3月、6月、9月、12月の月末に上毛新聞紙面「上毛紙上写真展」とホームページに作品・作品名・住所・氏名を掲載します。また、一次予選通過者の氏名を掲載します。
※紙面の都合で掲載日が変更になる場合もあります。

【年間賞について】

2022年3月、6月、9月、12月の入選作品の中から特選、準特選などの入賞作品を選び表彰をします。
※2023年1月に年間賞決定、2月に表彰式を行います。
※特選を受賞した方は、1年間特選の権利はなくなります。

【個人情報の取扱い】

応募いただいた個人情報の取扱いは、本展の運営に必要な範囲において使用し、応募者の同意なくこの範囲を超えて個人情報を利用することはありません。
また、応募に関し応募者が何らかの被害を被つた場合であっても、主催者は一切の責任を負いません。

たくさんのご応募
お待ちしております!



上毛紙上写真展 応募票			
ふりがな			
タイトル			
ふりがな	著作物・肖像(モデル)の承諾		
氏名	済	未	
住所 または学校名	〒 ☎		
応募部門 ○をつける	一般の部・ジュニアの部	撮影地	
年齢 (ジュニアの部は学年)	取扱い店 又は支部名		

応募月：3・6・9・12

上毛紙上写真展 応募票			
ふりがな			
タイトル			
ふりがな	著作物・肖像(モデル)の承諾		
氏名	済	未	
住所 または学校名	〒 ☎		
応募部門 ○をつける	一般の部・ジュニアの部	撮影地	
年齢 (ジュニアの部は学年)	取扱い店 又は支部名		

応募月：3・6・9・12

上毛紙上写真展 応募票			
ふりがな			
タイトル			
ふりがな	著作物・肖像(モデル)の承諾		
氏名	済	未	
住所 または学校名	〒 ☎		
応募部門 ○をつける	一般の部・ジュニアの部	撮影地	
年齢 (ジュニアの部は学年)	取扱い店 又は支部名		

応募月：3・6・9・12

上毛紙上写真展 応募票			
ふりがな			
タイトル			
ふりがな	著作物・肖像(モデル)の承諾		
氏名	済	未	
住所 または学校名	〒 ☎		
応募部門 ○をつける	一般の部・ジュニアの部	撮影地	
年齢 (ジュニアの部は学年)	取扱い店 又は支部名		

応募月：3・6・9・12

上毛紙上写真展 応募票			
ふりがな			
タイトル			
ふりがな	著作物・肖像(モデル)の承諾		
氏名	済	未	
住所 または学校名	〒 ☎		
応募部門 ○をつける	一般の部・ジュニアの部	撮影地	
年齢 (ジュニアの部は学年)	取扱い店 又は支部名		

応募月：3・6・9・12

上毛紙上写真展 応募票			
ふりがな			
タイトル			
ふりがな	著作物・肖像(モデル)の承諾		
氏名	済	未	
住所 または学校名	〒 ☎		
応募部門 ○をつける	一般の部・ジュニアの部	撮影地	
年齢 (ジュニアの部は学年)	取扱い店 又は支部名		

応募月：3・6・9・12