

世界自然遺産 小笠原

かけがえのない島の豊かな自然とポニンプルーの絶景が広がる

貴重な動植物がすむ小笠原の楽園へ 美味なる船と呼ばれる「にっぽん丸」で特別な時間を過ごしませんか

今回のチャータークルーズは、定期船や通常のクルーズで寄港する父島に加え、さらに南へ50kmに位置する「母島」にも寄港します。母島はここだけの固有の鳥類、植物も見られる特別な島。父島寄港のクルーズではさらに別の船で足を延ばさなければならない母島へ直接アクセスできます。父島・母島の両島に寄港することで、より深く小笠原を知ることのできる特別な航路です。日本最後の楽園小笠原へ「にっぽん丸」でご案内します。



●鳥島 アホウドリの数少ない繁殖地で天然保護区域に指定されている無人島。



●姍婦岩 太平洋に突き出た高さ99mの不思議な岩です。



小笠原諸島とは?

東京の南、はるか1,000kmにある島々で、大小30余りの島からなる小笠原諸島は、誕生以来、一度も大陸とつながったことのない「海洋島」。ポニンプルーと呼ばれる小笠原特有の海の色も魅力のひとつ。島特有の動植物が多数存在し、2011年6月、世界でも希な固有の進化様式の場として高く評価され、世界自然遺産に登録されました。



海の美しさが際立つ、南島海域公園。父島列島の南西端に位置する世界自然遺産区域。写真は南島(イメージ)。

ポニンプルーって? ポニンプルーの海が美しい小笠原

小笠原の海の色を指す名称で、小笠原諸島が江戸時代に「無人島(ぶにんじま)」と呼ばれたことに由来するとか、後に英語の名称でポニントンとなり、そこから小笠原特有の海の色が「ポニンプルー」と称されるようになりました。

小笠原の気候

亜熱帯に位置する小笠原は一年を通じて気温の変化が比較的少なく、高気圧の中心に近いことから降水量が少ないのが特徴です。

5月平均気温	5月最高気温	5月最低気温
23.2℃	25.4℃	21.2℃

※気象庁統計情報(1981~2010)より

船でしかいけない小笠原

父島の二見港、母島の沖港は港が小さいために、にっぽん丸のような大型船では接岸することができず、岸へは通船を利用して上陸します。また、港務施設や島内収容人数に限りがあるため、メガンシアと呼ばれる超大型船は小笠原への寄港は困難です。にっぽん丸は、小笠原クルーズには最適なサイズです。

- 東京から南へ約1,000kmの太平洋上に浮かぶ「日本一番遠い島」と呼ばれる小笠原諸島。現地に飛行場は無く、アクセスには船を利用するしかありません。
- 豪華ホテル並みの宿泊。美食を味わいながら大自然をお楽しみいただけます。
- 各種アクティビティや本格ショー、講演会など船内イベントが充実。
- 船自体が「動くリゾートホテル」のため、荷物の移動がないのでらくらく!

父島

小笠原諸島の玄関口である父島。その広さは東京都千代田区の2倍余りの面積約24平方km。島の中央には標高約319mの中央山があり、観光スポットなど見所も多く、遊泳に適した海岸がいくつもあります。美しい海に加え、貴重な動植物の固有種など魅力がいっぱいある小笠原諸島で2番目に大きな島です。



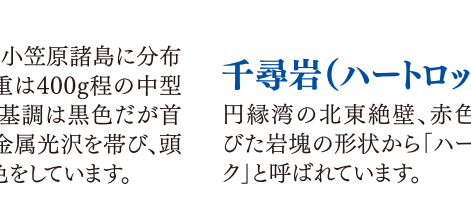
オカヤドカリ

その名の通り陸上で生活するヤドカリで、国の天然記念物に指定されています。



アオウミガメ

小笠原はアオウミガメの日本最大の繁殖地で、保護増殖にも取り組んでいます。



赤ハト

アカガシラカラスバトは、小笠原諸島に分布する固有亜種です。体重は400g程の中型のハトで、雌雄同色で、基調は黒色だが首と胸まわりが緑紫色の金属光沢を帯び、頭部が光沢のあるピンク色をしています。



宮之浜海岸

兄島瀬戸に面した弓なりの美しい海岸。海中にはサンゴ礁が発達し、熱帯魚も多いため、ダイビングやシュノーケリングに最適です。



ウェザーステーション展望台

父島の北西、三日月山の中腹にある展望台。島の西側の海を一望できるビュースポットです。



千尋岩(ハートロック)

円緑湾の北東絶壁、赤色を帯びた岩塊の形状から「ハートロック」と呼ばれています。



母島

数多くの島で形成されている小笠原諸島の一つで、島の面積約20平方km、島民の数は約500名ほどの自然豊かな島。亜熱帯の気候ならではの自然が広がる静かで美しい母島でしか見ることのできないハハジマメグロや希少な動植物など、日常では出会えない感動や生態系に触れ合うことができます。



小笠原諸島散策・オプションツアー(別料金)

- 父島・母島の二つの島を、盛りだくさんのオプションツアーや自由散策でお楽しみいただけます。
- 小笠原固有植物ガイドツアー(世界自然遺産区域)
- 小笠原大人の社会見学
- バスとボートの父島観光
- 父島景観観光
- 母島景観観光

母島での過ごし方

母島のご案内

母島は人口約500名です。一度に多くのお客様が下船・上陸されると島の生活環境に影響を及ぼす場合があります。一度に下船・上陸出来る人数を環境保全と安全確保のため、時間調整させて頂く場合がございます。なお、下船・上陸の際の班分けも当社にご一任いただきます。上記内容をご理解ご了承の上お申込みくださいますようお願い申し上げます。

オプションツアーにつきましては、4月初旬にオプションツアー詳細案内と申込書をご予約の方に送付させていただきます。受付開始とさせていただきます。



母島の夜景

母島の夜は美しい星座に囲まれます。

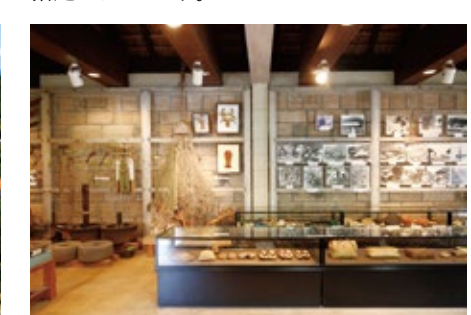


剣先山からの風景



ハハジマメグロ

メジロよりひとまわり大きく、目の周りの逆三角形の黒いマドリが特徴。特別天然記念物に指定されています。



ローズ記念館



洋上の楽園にっぽん丸



茨城県大洗港より出港 写真家 中村風詩人講座 ダンスタイム デッキゲーム 人気のピンゴゲーム

景品はクルーズ旅行ご招待や電化製品等盛りだくさん!

※イベント・セレモニーの写真的内容はイメージです。

クルーズライフを彩るエンターテインメント

～毎夜船内ではショータイムがごございます～



マジックジェミー
(マジシャン)
赤い髪にサングラス、一度観たら忘れられないイベント200%!サロナマジックからイリュージョンまでこなすマジシャン系マジシャン!大人から子供まで釘付けになる不思議な魅力を持ち、おしゃべりで不思議でユニークで元氣、不思議マジックに加えジョーク満載のスペシャルステージショー。



三笑亭 可風
(落語家)
平成6年先代古今亭志ん馬に入門し「志ん吉」に、没後小笠原諸島父島でウミカメの調査を経て、平成14年9代目三笑亭可風に入門し「可風」に、平成19年ニッポン昇進、平成28年5月真打昇進「可風」となる。受賞歴は岡本マキ賞受賞、第8回相模根若手落語家選手権優勝等。



中村 風詩人
(旅の写真家)
船内での講座や船内でのフォトツアーをご案内いたします。海洋写真家。船でしか行けない小笠原にはこれまで20回近く訪れ、撮影期間は延べ一年にのぼる。代表作に世界3箇分の海の風景をおさめた写真集「ONE OCEAN」を出版、2018年4月には、船でしか行けない世界自然遺産の魅力をつめた「小笠原のすべて」を出版。



okei
(小笠原古謡の唄うたい)
小笠原母島観光大使okeiと仲間たちと楽しむ。小笠原の今と歴史のお話、そして癒し系の音を持つokeiが唄う小笠原古謡とオリジナル曲、Johnの軽やかなギター、Takashiの甘い歌声、kauの華やかなHULAで楽しいコンサートをお届けします。

堀江 淳 (シンガーソングライター)

1979年CBSソニー第1回SDオーディションに合格、1981年「メロリグラス」でデビュー、第1回日本作曲大賞優秀曲賞受賞。第14回日本有線大賞新人賞受賞。第14回全日本有線大賞新人賞受賞。最近是有線100本以上のライブを行い、オリジナル曲は勿論、カバー曲、童謡・唱歌等を交えたステージで幅広い年齢層に支持されている。

一日中楽しめる 美味なる船のグルメ

一日3食・夜食のお食事やディナー、グリルバー等の飲食はクルーズ代に含まれております。

※食事写真はすべてイメージです。



グリルバー
日中はこだわりの軽食を楽しめます。

ディナー
旬の寄港地の素材を取り入れた味覚をお楽しみください。

自慢の焼きたてパン
生地から作る焼きたてパンを毎日ご提供。

安らぎの空間(2020年春リニューアル)



スイートルーム 特別なおもてなし
全室に完備されるプロンプバス、にっぽん丸バトラーがきめ細やかに対応します。

グランドスイート 6F 2室 79㎡(バルコニー・フロア・トイレ付)
ヒスタスイート 6F 2室 37㎡~46㎡(新設) 2室 42㎡(バルコニー・フロア・トイレ付)
ジュニアスイート 6F 3室 31㎡(バルコニー・フロア・トイレ付)



オーシャンビュースイート(新カテゴリー)
5F 2室 33㎡(フロア・トイレ付)
※イラストはイメージです。完成時と異なる場合がございます。

※写真はすべてにっぽん丸客室のイメージです。



デラックスルーム
落ち着いた雰囲気はそのままに、開放感を持たせ、さらに居住性をアップした「デラックスベランダ」と「デラックスシングル」。

デラックスベランダ 5F 14室 24㎡(ベランダ付)
デラックスツイン 5F 6室 19㎡
デラックスシングル 5F 6室 13㎡



スーパーリアステート 4F 42室 14㎡
コンフォートステート 3F 80室 14㎡
スタンダードステート 1F 18室 14㎡

車いすの方用の専用ルームもございます。

2020年5月12日(火)~5月17日(日)スケジュール			
日程	場所・時間	スケジュール	食事
5/12(火)	群馬・栃木県内 大洗港 17:00出港	群馬・栃木県内・JR東京駅より送迎バス(有料)又はJR水戸駅より無料シャトルバスにて大洗港へ。又は大洗港集合。 大洗港出港。船内イベント、ウェルカムディナー、コンサート、カジノ、ダンス、メインショー、夜食等をお楽しみください。	×
5/13(水)	終日航海	太平洋クルーズ 船内イベント等につぼん丸でお楽しみください。	☕ ☒ ☒
5/14(木)	小笠原(父島) 通船 8:00入港 17:00出港	世界遺産・小笠原諸島 父島散策 自然めぐり等自由散策でオプションツアーで満喫。夜は小笠原の美しい星空を眺める星座教室を実施。(予定)	☕ ☒ ☒
5/15(金)	小笠原(母島) 通船 8:00入港 17:00出港	世界遺産・小笠原諸島 母島散策 島内自然めぐり、自由散策、オプションツアー等で満喫。 ※下船・上陸につきましては裏面「母島での過ごし方」をご確認ください。	☕ ☒ ☒
5/16(土)	終日航海	太平洋クルーズ 船内イベント等につぼん丸でお楽しみください。鳥島や夫婦岩など船内からの景色をお楽しみいただけます。	☕ ☒ ☒
5/17(日)	横浜港 大洗港 群馬・栃木県内	9:00入港 東京湾を眺めながら横浜港へ入港、下船。 下船後無料シャトルバスにてJR桜木町駅・JR東京駅・大洗港・JR水戸駅へ。 又は送迎バス(有料)にて群馬・栃木県内へ。	☕

■朝5回、昼4回、夜5回 朝食・海食その他の条件により記載航路・スケジュールが変更になる場合があります。ドレスコードはカジュアルとなります。
【父島・母島】では通船により上陸の予定です。天候によっては上陸できない場合もありますので、ご了承ください。通船による乗下船は30~60分を要します。なお、車椅子での上陸は安全上お断りしています。

ご旅行代金 (大人お一人様) (大洗港発横浜港着) (クルーズ代・消費税込)

客室タイプ	ステートルーム			デラックスルーム			スイートルーム			
	スタンダードステート	コンフォートステート	スーパーリアステート	デラックスシングル	デラックスベランダ	デラックスツイン	ジュニアスイート	オーシャンビュースイート	ヒスタスイート	グランドスイート
3名1室利用	199,000円	229,000円	279,000円	—	—	—	—	—	639,000円	—
2名1室利用	279,000円	299,000円	339,000円	—	549,000円	449,000円	639,000円	699,000円	739,000円	989,000円
1名1室利用	—	399,000円	—	489,000円	—	—	—	—	—	—

ご旅行代金について ■子供代金:子供代金は旅行開始日を基準に、2歳未満が大人1名様にに対し1名様無料(食事・ベッドなし)、2歳以上小学生以下は上記大人代金の75%、中学生以上は大人代金となります。お子供の1名1室利用は受けできません。

有料送迎バスプラン
往路:5/12(火) 復路:5/17(日)
お一人様(大人小人同一料金) 最少乗人員10名
群馬・栃木県内発着 片道 5,000円 往復 10,000円

大洗港駐車場無料留置プラン
大洗港では旅行期間中、無料駐車場をご用意いたします。

乗車場所	群馬県	栃木県	東京都
群馬県	JR渋川駅・沼田IC・JR前橋駅・JR高崎駅・東武新桐生駅・バスターミナル太田・JR伊勢崎駅かららん藤岡・榛東村役場・館林市役所南面駐車場・安中市役所前・富岡市役所前	JR宇都宮駅・東武日光駅・JR今市駅・JR那須塩原駅・JR足利駅・JR小山駅・JR栃木駅 JR佐野駅・上三川郵便局前・JR真岡駅・JR鹿沼駅・JR西那須野駅	JR東京駅

バスルート、出発時間は各地の集客状況により決定させていただきます。

無料シャトルバス運行
5/12 JR水戸駅=大洗港
5/17 横浜港=JR桜木町駅
横浜港=JR東京駅=大洗港=JR水戸駅

旅行条件(要約) 詳しい旅行条件を記載した書面をお渡しいたしますので、事前にご確認の上、お申し込みください。

- 旅行のお申込み**
a. 所定のお申込み書に必要事項をご記入の上、お申込み1名様当り下記金額を添えてお申込みください。募集企業旅行契約は、当社が契約の締結を承諾し、申込金を受理した時点で成立するものといたします。

旅行代金(お一人様)	1万円以下	1万円以上~30万円未満	30万円以上
旅行代金	20,000円	30,000円	50,000円

b. お電話によるお申込みの場合は、お申し込みの翌日から7日以内に上記の申込み手続きをお願いします。この場合にも、申込金を受理した時点で募集企業旅行契約が成立したものとします。
2. 旅行代金のお支払い
お申込金を除いた残金は、旅行開始日の前日から計算してさかのぼって、旅行開始日の1ヶ月前までにお支払いいただきます。
3. 旅行代金に含まれるもの
a. 旅行日程に明示した船酔い薬の運賃。
b. 旅行日程に明示した船内宿泊、食事、船内イベント参加費(一部材料費を除く)、交通費。
4. 旅行代金に含まれないもの(前項の他は旅行代金に含まれていません。その一部を例外します。)
a. 傷害疾病に際する医療費及び補償費、並びに旅行用品保険。
b. アルコール等飲物の代金、クリーニング、電報、電話料、その他追加飲食等個人の性質の諸費用及びそれに伴う税・サービス料。
c. 船内での有料サービス。
d. 寄港地での希望者のみ参加されるオプションツアーの費用。
e. 出発地まで、及び解散地からの交通費、その他個人の費用。
5. 取消料
お申込み後、お客様の都合で取消しをされる場合、下記表の取消料を申し受けます。

取消日	取消料
60日前~41日前	旅行代金の 10%
40日前~31日前	旅行代金の 20%
30日前~21日前	旅行代金の 30%
20日前~8日前	旅行代金の 50%
7日前~前日	旅行代金の 80%
当日	旅行代金の 100%
- 6. 添乗員同行の有無**
添乗員が同行します。
7. その他
a. 参加者の人数が、明示した最少乗員人数に達しない場合は旅行を中止します。この場合は旅行開始日の前日から起算し、さかのぼって13日目に当たる日までの前までにお客様にその旨を連絡いたします。
b. 運送機関の運賃・料金の増額に伴い、旅行代金を増額する場合は、旅行開始日の前日から起算し、さかのぼって15日目に当たる日より前までに、お客様にその旨をご通知いたします。
c. 天災地変、戦乱、運送機関等の争論行為等、その他当社の管理できない事由が生じた場合、旅行の安全かつ円滑な実施をはかるため、止むを得ない時は旅行を中止、または旅行の変更をすることがあります。
d. 旅行条件・旅行代金は、2019年9月1日を基準としております。
e. その他の事項については当社の旅行条件書によりします。
8. 最少乗員人数: 100名

●個人情報の取り扱いについて
当社と当社の委託旅行取扱会社(以下販売店)は、旅行申込の際に提出された申込書等に記載された個人情報について、お客様への間の連絡のために利用させていただきます(但し、お客様にお申込んだ旅行に際して運送・宿泊機関等(主要な運送・宿泊機関)については各スケジュールに記載されている)の提供およびサービスの受領のための手段として必要範囲内で利用させていただきます。当社及び販売店は、よりよい旅行商品の開発のためのマーケティング分析およびアンケートの取扱い、当社または販売店の旅行商品ののご案内及び特典サービスの提供をお客様にお届けするために、お客様の個人情報を利用させていただいております。

企画・主催 **上毛新聞社・下野新聞社**
●お問い合わせ・お申し込みは下記まで
~船旅のエキスパート~
日立ポートサービスクルーズデスク ☎ 0120-330-525
茨城県知事登録旅行業2-628号 日立ポートサービス(日立埠頭株式会社)
国内旅行業務取扱管理者 寺門 達也
茨城県日立市みなと町14-1 TEL 0294-53-9313 FAX 0294-54-2446
営業時間 9:00~17:30(土曜日・日曜日・祝日は休日)
Mail: travel-tera@hitachi-futo.co.jp

ホームページは **船旅クラブ** 検索

上毛新聞社・下野新聞社チャーター企画

大型客船「にっぽん丸」で行く 群馬県・栃木県・茨城県内発着

募集人員380名(最少乗員人員100名)

世界自然遺産 小笠原 群馬・栃木県民クルーズ ~父島・母島2島めぐり~

2020年 5月12日(火)~5月17日(日) 5泊6日

~船でしか訪れることのできない奇跡の楽園~



写真はすべてイメージです。 ©中村 風詩人